



東京圏から 三沢市へ移住した方に 支援金を支給します!

支援金額は・・・

◆単身世帯での移住 → **60万円**

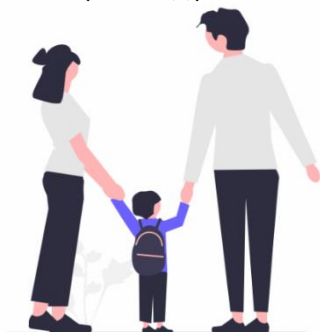
◆複数人世帯での移住 → **100万円**

支援金を受けられる
条件は次のページ
(裏面)のチャートを見
てみてね♪



三沢市移住マスコット
みさわしつじ

＼YEAH!!／



+

さらに 18歳未満の子ども1人につき

100万円を加算!!

⚠️ 申請期限がございます ⚠️

申請期限は**令和7年1月17日**までとなっております。申請はお早めに!

お気軽にお問合せください

三沢市役所 政策調整課 企画戦略係 (三沢市桜町1-1-38 本館2階)

TEL:0176-53-5111 (内531)

E-mail:msw_kikaku@misawashi.aomori.jp

青森県 こども家庭部 若者定着還流促進課 (青森市長島1丁目1-1)

TEL:017-734-9174 (直通)

E-mail:wakamono@pref.aomori.lg.jp



三沢市移住サイトは
こちらから!

※本チャートはあくまで概要であり、支給を確約するものではありません。

START

申請日時点で、三沢市へ転入後1年以内であり、世帯員がいずれも、過去に移住支援金と同様の趣旨の補助金等の交付を受けたことがない。

いいえ

× 支給対象外

はい

転入前に…

転入直前の10年間のうち、通算5年以上（直前は連続1年以上）、東京23区内に在住していた又は、東京圏^{※1}に在住し、雇用保険の被保険者又は個人事業主として東京23区内に通勤していた^{※2}。

※1 埼玉県、千葉県、東京都及び神奈川県のこと。ただし、右図地域を除く。

※2 東京圏に在住しつつ、東京23区内の大学等へ通学し、東京23区内の企業等へ就職した方は、通学期間も通勤期間とみなすことが可能。

都県名

条件不利地域

東京都

檜原村、奥多摩町、大島町、利島村、新島村、神津島村、三宅村、御蔵島村、八丈町、青ヶ島村、小笠原村

埼玉県

秩父市、飯能市、本庄市、ときがわ町、横瀬町、皆野町、長瀬町、小鹿野町、東秩父村、神川町

千葉県

館山市、旭市、勝浦市、鴨川市、富津市、南房総市、匝瑳市、香取市、山武市、いすみ市、東庄町、九十九里町、長南町、大多喜町、御宿町、鋸南町

神奈川県

山北町、真鶴町、清川村

はい

今の仕事は…

次のいずれかの要件を満たしている。

① **あおもりジョブ** 掲載求人にて採用され、週20時間以上就業している。

●あおもりジョブとは…

県内企業等への就職を支援するため青森県が運営する公式サイトです。

(ハローワークとは異なります)



あおもりジョブ

② 「プロフェッショナル人材事業」または「先導的人材マッチング事業」を利用して、週20時間以上就業している。

③ **テレワーク** の場合、所属企業等からの命令ではなく、自己の意思により移住し、三沢市を生活の本拠として、移住元での業務を引き続き行っている。

④ **起業** の場合、県が実施する「あおもり移住起業支援事業費補助金」の交付決定を受けて1年以内である。

いいえ

× 支給対象外

いいえ

これから…

はい

移住支援金申請日から**5年以上**、三沢市に住み続ける意思がある。

はい

○ 支給できる可能性あり

注意事項

① 三沢市医療・福祉職子育て世帯移住支援金との併給はできません。

② 支援金の交付を受けた翌年度から5年間、就業や居住の状況を報告していただきます。

