





# もんだい1

み さわ し き  
三沢市の木はどっち？

A

まつ き  
松の木



B

うんこの木



うみ  
海ぞいにはこの木がたくさんあるぞい。  
つよ うみ かせ  
強い海風からきみたちを守っているのじゃ！



## 解説

ねん まえ どうじ みさわむら みさわいつちゆう さびしろ ち まつ き う  
100年よりもっと前、当時の三沢村は、三沢一中、淋代などのいろいろな地いきに松の木を植え  
て、その木を売って村のお金にしたのじゃ。このとき植えられた松の木は、ヤマセや海岸からの  
すな つなみ ひとびと まも ぼうさいりん みさわし せいかつ まも し  
砂、津波などから人々を守る防災林となって、三沢市のみんなの生活を守っているぞい。市のマー  
クの中には、その松の葉がえがかれているがわかるかのう？



# もんだい2

きちょうな鳥「オオセッカ」  
のうんこはどこで  
み  
見つけることができる？



A

お だ ない ぬま  
小田内沼

B

ほとけ ぬま  
仏沼

C

ね い ぬま  
根井沼

オオセッカが<sup>す</sup>住んでいるところにうんこあり。ここは、<sup>せ かい</sup>世界の中<sup>なか</sup>でも  
オオセッカがたくさん<sup>す</sup>住んでいるめずらしい<sup>ぬま</sup>沼なのじゃ！  
2005年<sup>ねん</sup>にはラムサール<sup>じょうやくしつち</sup>条約湿地<sup>どうろく</sup>に登録されたぞい。



## 解説

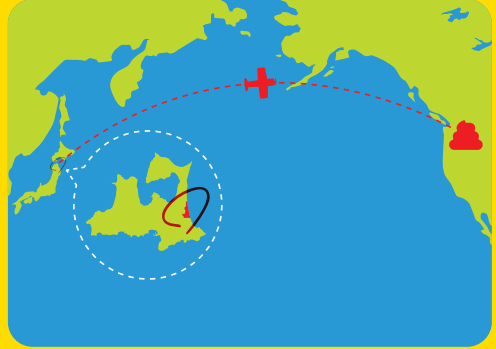
ほとけぬま みさわし とり  
仏沼は、「三沢市の鳥」であるオオセッカがたくさん住み着いている世界でもめずらしい場所じゃ。  
ほとけぬま こめ つく た せいび た つか  
もともと仏沼は、お米を作るための田んぼとして整備されたぞい。じゃが、田んぼとしては使われな  
しづげん みず なが だ どうろ すいろ つか や  
いまま湿原にかわったのじゃ。それでも水を流し出したり、道路や水路を使えるようにヨシを焼きは  
さぎょう はな どうしよくぶつ  
らう作業をつづけているうちに、オオセッカやエゾナミキソウという花などのめずらしい動植物がく  
ばしよ いま どうしよくぶつ まも まいとし さぎょう おこな  
らす場所になったのじゃ。今では、これらの動植物を守るために、毎年この作業を行っているぞい。



# もんだい 3

やく ねん まえ ごと  
 約100年前、ミス・ビードル号は  
 せ かい いち ど  
 世界ではじめて、とちゅうで一度も  
 ちゃくりく たいへいよう  
 着陸せずに太平洋をわたった。

ごと み さわむら  
 ミス・ビードル号は三沢村  
 いま み さわし  
 (今の三沢市) からどこまでとんだ？



A

しゅう  
 ワシントン州ウェナッチバレー

B

しゅう  
 カリフォルニア州サンフランウンコ

C

しゅう  
 クイーンズランド州ブリスベン

ごと ちゃくりく み さわし いま しまいと し  
 ミス・ビードル号が着陸したこのアメリカのまこと三沢市は、今も姉妹都市  
 としてなかよくしているぞい。やく ねん まえ み さわむら いま み さわし ひと  
 約100年前の三沢村(今の三沢市)の人  
 たちはひこうきがとぶための道を整備して、一生けんめいサポートしたのじゃ!



## 解説

とうじ み さわむら ひと せい かつ しよくじ だ ば  
 当時の三沢村の人たちはゆたかな生活ではなかったけれど、パイロットに食事を出したり、ねる場  
 しょ ようい た み さわ  
 所を用意したり、ひこうきがとび立てるようにできるかぎりのサポートをしたのじゃ。そんな三沢の  
 ひと せ かい は つ  
 人たちのやさしさが、「世界初」というすばらしいきっかけにつながったのじゃ。このできごとをきっか  
 み さわし ごと ちゃくりく ひがし し し まいと  
 けに三沢市は、ミス・ビードル号が着陸した東ウェナッチ市と、そのとなりのウェナッチ市と姉妹都  
 し ふた し み さわし まいと し ゆうこうしんぜん し せつだん おく  
 市になったのじゃ。この二つの市と三沢市は、毎年「友好親善使節団」を送りあってなかよくして  
 ちゅうがくせい し せつだん  
 いるぞい。みんなも中学生になったら使節団におうぼしてみるのじゃ!



# もんだい 4



い 行ってみよう!



ミス・ビードル号が世界で  
はじめて、とちゅうで一度も着陸せずに  
太平洋をわたったあと、  
ひこうきにのこされていたものは？



A

ほん 5本のごぼう



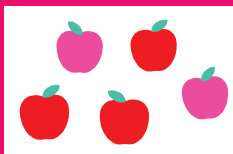
B

5このうんこ



C

5つのりんご



D

5さいの子ども



航空科学館に行くところたえがわかるぞい! これがきっかけで、  
とある食べ物の新しい品種が青森県全体に広まったのじゃ。

うんこ先生のまめうちき



## 解説

小比類巻前村長一家が、ミス・ビードル号が三沢村をとり立つ前に、ひこうきの中で食べられるよ  
うにりんごをわたしたのじゃ。そして、ミス・ビードル号がぶじに太平洋をわたった次の年、アメリカ  
で有名なりんごの産地であったウェナッチから同じくりんごの産地であった青森へ、三沢村の人た  
ちへのお礼の気持ちをこめて、「リチャードデリシャス」という新しいしゅるいのりんごの木が5本お  
くられたのじゃ。「リチャードデリシャス」は当時のアメリカでもとてもめずらしかったのじゃ。



# もんだい 5

みさわし

三沢市には

となみはん きねんかんこうそん

「斗南藩記念観光村」がある。

となみはん

では、「斗南藩」はどこから

きひと つく

来た人たちが作った？



となみはん きねんかんこうそんない かいこんそん  
斗南藩記念観光村内にある「開墾村」

A

えど いま とうきょうと  
江戸 (今の東京都)

B

ハワイ  
がっしゅうこく  
(アメリカ合衆国)

C

せい  
うんこ星 (うちゅう)

D

あいづはん  
会津藩  
いま ふくしまけん  
(今の福島県)

もともと三沢に住んでいたのは南部藩 (今の青森県南部と岩手県北部) の人たちで、斗南藩の人たちがうつり住んできたのじゃ。きみのごせんぞ様はどこの人かのう？



## 解説

みさわし むかし なんぶはん きざきの ぼくじょう ぼくじょう かんり  
三沢市は、昔は南部藩がおさめる「木崎野」とよばれる牧場だったぞい。その牧場を管理していた  
こひるいまきけ きざきの となみはん もとあいづはん ひと す  
のが小比類巻家だったのじゃ。この「木崎野」に斗南藩 (元会津藩) の人たちがうつり住んできたの  
みさわむら だい だいそんちよう すずきむとめ となみはん みさわ す ひと  
じゃ。三沢村の第3代村長の鈴木武登馬も、斗南藩から三沢にうつり住んできた人じゃ。みんなの  
さま なんぶはん となみはん ひと きざきのしょうがっこう きざきの むかし ぼく  
ごせんぞ様も南部藩や斗南藩の人かもしれんのう。ところで、木崎野小学校の「木崎野」も昔の牧  
じょう ちめい がっこう こうか で  
場の地名をのこしたもののなのじゃ。学校の校歌に出てくるところもあるぞい。



# もんだい6



い 行ってみよう!



と なみ はん き ねんかんこうそん      ばしよ  
斗南藩記念観光村のある場所に、  
にほん      なに  
日本ではじめてできたものは何？

にあてはまるものをえらぼう。

きん だい みん かん よう しき

近代民間洋式



A

ホテル

B

ぼくじょう  
牧場

C

トイレ

D

コンビニ

せんじん き ねんかん い こた  
先人記念館に行くとかえがわかるぞい。  
と なみ はん ひろ さわやすとう      ひと      つく  
斗南藩の廣澤安任という人がこれを作ったのじゃ。



## 解説

みさわし      きた      はんぶん      ひろ      ぼくじょう      うし      うま      う      だ  
三沢市の北がわ半分くらいの広さがあつたこの牧場では、よりすばらしい牛や馬を生み出したり、  
しよくにく      にゅう      ひん      つく      どうじ      にほん      あたら  
食肉や乳せい品を作つたりしてつたのじゃ。当時の日本としてはとても新しいことをしてつたぞい。  
ひろさわやすとう      どうじ      ないかく      ひと      あおもりけん      かつ  
廣澤安任は当時の内閣にさそわれるほどゆうしゅうな人で、青森県ができたのも、かれの活やくが  
あつたからじゃ。三沢市は、廣澤家からきふしてもらつた土地やしりょうをほぞん・公開するために  
と なみ はん き ねんかんこうそん      つく      ひろさわやすとう      いえ      さいげん      ろくじゅうきゅうしゆそうどう      どうじ      せいかつ  
「斗南藩記念観光村」をつたつたぞい。廣澤安任の家を再現した「六十九種草堂」や当時の生活を  
さいげん      かいこんそん      まな      たの  
再現した「開墾村」があつて、れきしを学びながら楽しむのじゃ。



# もんだい7



行ってみよう!



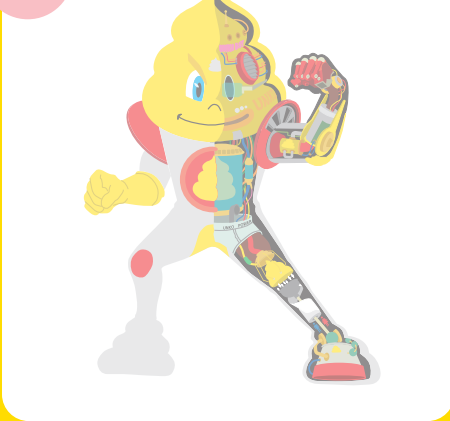
てらやましゅうじ きねんかん  
寺山修司記念館に  
かざられているのは  
どっち?



A



B



てらやましゅうじ こ みさわし す  
寺山修司は子どものときに三沢市に住んでいたぞい。  
ふるまぎしゅうがっこう みがわめしゅうがっこう こうが てらやましゅうじ さくし  
古間木小学校と三川目小学校の校歌は、寺山修司が作詞したのじゃ。



## 解説

てらやましゅうじ が しょうせつ さくひん つく ひと ふるまぎしゅうがっこう かよ  
寺山修司はえい画や小説などたくさんの作品を作った人なのじゃ。古間木小学校に通っていたと  
きもあるぞい。しゅうじ しご かぞく しゅうじ おも で しな う と みさわし てらやましゅう  
司記念館」を作って大事にほぞん・公開をしているのじゃ。記念館は宝さがしをするように楽しめ  
て、全国からたくさんのファンが来るのじゃ。市内のお店には、修司がすきだった食べ物にかんする  
メニューを味わえる「寺山食堂」があるぞい。ちなみに修司はぎょうざとカレーとコーラが大すき  
だったぞい。





# もんだい 8



い 行ってみよう!



こうくう か がくかん

## 航空科学館にないものはどれ?

A



せん ごはつ こくさん ゆ そう き  
YS-11 (戦後初の国産輸送機)

B



こうくう じ えいたい もと き  
T-2 (航空自衛隊の元ブルーインパルス機)

C



D



こうくう じ えいたい もとれんしゅう き  
T-3 (航空自衛隊の元練習機)

こうくう か がくかん

航空科学館ではいろいろなひこうきを見ることができるぞい!

「ホンダジェット技術実証機」を見ることができるのは

世界でここだけなのじゃ。



## 解説

ねん まえ ごう た みさわし いま べいぐん こうくう じ えいたい みんかんこうくうがい  
100年くらい前にミス・ビードル号がとび立った三沢市は、今は米軍・航空自衛隊・民間航空会  
しゃ むかし ふか かか とち みさわこうくう か がくかん  
社の3つがあり、昔からずっとひこうきと深い関わりがある土地なのじゃ。「三沢航空科学館」とその  
とおおぞら いま ねん まんにん にん き かんこう  
となりにある「大空ひろば」は、今では1年にだいたい20万人がやってくる人気の観光しせつじゃ。  
こうくう か がくかん か がく たの まな しょう じ えいたい き  
航空科学館では、科学やうちゅうについて楽しく学べるほか、じっさいに使用されていた自衛隊機や  
べいぐん き なか はい の たの まな  
米軍機があって、中に入ったり、乗ったりすることができるのじゃ。楽しみながら学んでほしいぞい!



# もんだい 9

お が わ ら こ  
小川原湖で

できることはどれ？  
あてはまるものを  
すべてえらぼう。



A

カヤック

B

アイスウォーク

C

しじみとり

D

うんこ

ほかにもキャンプやSUP、わかさぎ<sup>サップ</sup>つりもできるのじゃ。  
うんこをするときは、かならずトイレでするのじゃぞ！



## 解説

きみはいくつやったことがあったかのう？ ちなみに、アイスウォークはこおった湖の上を歩いたり、氷  
といっしょにぶかぶかうかんだりして楽しむ<sup>たの</sup>冬<sup>ふゆ</sup>だけのアクティビティじゃ。SUPはボードの上<sup>うへ</sup>に  
立<sup>た</sup>って、パドル<sup>つか</sup>を使ってこぎ進む<sup>すす</sup>水上<sup>すいじょう</sup>スポーツじゃ。

小川原湖<sup>おがわらこ</sup>は海<sup>うみ</sup>とつながっていて、湖水<sup>こすい</sup>と海水<sup>かいすい</sup>がまざりあっている「汽水湖<sup>きすいこ</sup>」じゃ。八甲田山<sup>はっこうださん</sup>から流<sup>なが</sup>  
れこむ水<sup>みず</sup>と海水<sup>かいすい</sup>がまざってえいようがたっぷり入<sup>はい</sup>っている小川原湖<sup>おがわらこ</sup>には、多くの生き物<sup>おおいもの</sup>が住んでい  
るぞい。しじみ、しらうお、わかさぎはとくにたくさんとれるのじゃ！



# もんだい10

みさわし  
三沢市のゆるキャラ、  
「ほきのすけ」と  
「ホッキーナ」は  
なに  
何をモチーフにしている？



A

がい  
はつき貝

B

がい  
につき貝

C

がい  
ほつき貝

D

がい  
へつき貝

わしはうんこじゃが、「ほきのすけ」と「ホッキーナ」は  
みさわし  
三沢市でとれるある貝がモチーフなのじゃ。



## 解説

みさわ とくさんひん がい つか どうち みさわ どん ひろ ビール みさわおき  
三沢の特産品であるほつき貝を使ったご当地グルメ「三沢ほつき丼」を広くPRするために三沢沖の  
かいてい どん た どん がつ がつ あいだ た  
海底からやってきたのが「ほきのすけ」と「ホッキーナ」じゃ! ほつき丼は12月~3月の間だけ食べられ

るぞい。みんなもほつき丼を食べて、ほきのすけとホッキーナをおうえんしてほしいのじゃ。

ちなみに、みさわし がい ほか とくさんひん みさわひろ  
三沢市にはほつき貝の他にも特産品がたくさんあるぞい。三沢昼いか、ながいも、ごぼ  
う、にんにく、ヒラメ、ぶた肉(やまざきポーク)などじゃ。みんなの給食にも使われることがあるぞ  
きゅうしよく つか  
い。こんだてに注目してみるのじゃ!



# もんだい11



い 行ってみよう!



みち えき  
道の駅みさわで  
た 食べる  
ことができるの  
はどれ?



A



B



みさわし にほん ゆうめい さんち つか  
三沢市は日本でも有名なごぼうの産地で、ごぼうを使ったりようりやおみやげがいろいろあるの  
じゃ。2021年にはごぼう茶を使ったソフトクリームが生まれたぞい。ナッツのようなこうばしい味が  
人気じゃ。おいしいご当地グルメは他にもあるぞい。バラ焼きやほつき井、パイカりようりやチーズ  
ロール、空自空上げなどなどじゃ。ちなみにバラ焼きは三沢市で生まれたのじゃ。きみも特産品を  
使ったご当地グルメを考えてみるのじゃ。ちなみにパイカとは、豚バラなんこつとそのまわりの肉の  
ことじゃ。



## 解説

みさわし にほん ゆうめい さんち つか  
三沢市は日本でも有名なごぼうの産地で、ごぼうを使ったりようりやおみやげがいろいろあるの  
じゃ。2021年にはごぼう茶を使ったソフトクリームが生まれたぞい。ナッツのようなこうばしい味が  
人気じゃ。おいしいご当地グルメは他にもあるぞい。バラ焼きやほつき井、パイカりようりやチーズ  
ロール、空自空上げなどなどじゃ。ちなみにバラ焼きは三沢市で生まれたのじゃ。きみも特産品を  
使ったご当地グルメを考えてみるのじゃ。ちなみにパイカとは、豚バラなんこつとそのまわりの肉の  
ことじゃ。



# もんだい12

み さ わ ま つ  
三沢のイベントやお祭りで、  
し か  
知っているものをすべて書こう。



アメリカンデーやハロウィンフェスタなどたくさんのイベントがあるぞい。  
うんこのわしでも楽しめるイベントがたくさんじゃ!



## お祭り・イベント名

お が わ ら こ す い た な ば た み さ わ み さ わ き ち こ う く う さ い  
アメリカンデー、小川原湖水まつり、みさわ七夕まつり、三沢まつり、三沢基地航空祭、  
み さ わ し ミ サ ワ パ ー ベ キ ュ ー ジ ャ ン ボ リ ー 、 ハ ロ ウ ィ ン フェ ス タ I N M I S A W A 、  
ク リ ス マ ス フェ ス タ 、 ミ サ ワ ・ パ ン タ シ ア 、 寺 山 修 司 記 念 館 フェ ス テ ィ バ ル な ど 。

## 解説

み さ わ れ い わ ね ん し ゅ う ね ん み さ わ な が ま つ  
三沢まつりは令和6年で100周年じゃ! 三沢まつりのように長くつづいているお祭りもあれば、ざん  
ね ん な が ら 無 く な っ て し ま っ た も の 、 べ つ べ つ だ っ た お 祭 り が い っ し ょ に な っ て 新 し く 生 ま れ か わ っ  
た も の も あ る ぞ い 。 三 沢 市 で は 毎 年 「 三 沢 市 イベント 予 定 表 」 を 出 し て い る の じ ゃ 。 三 沢 市 の HP で  
よ て い か く に ん  
も イベントの予定を確認できるから、きみもぜひさんかしてほしいぞい。



# もんだい13

みさわし す ひと  
 三沢市に住んでいる人が  
 ひとり1こうんこを出すと、  
 ぜんぶ  
 全部でどのくらいの  
 うんこがで  
 出る？



**A**  
 38こ

**B**  
 3,800こ

**C**  
 38,000こ

**D**  
 380,000こ

ひと かず  
 人の数だけうんこも出るのじゃ。  
 みさわし ねん いちばん おお  
 三沢市では2002年に一番多くのうんこが出ていたのじゃ。  
 いま  
 今はそのときからだいたい6,000こへっておるぞい。



## 解説

ねん じてん みさわし にん す いちばん す ひと おお  
 2023年時点で三沢市にはだいたい38,000人が住んでいるぞい。一番住んでいる人が多かった  
 のは2002年で、43,968人住んでいたのじゃ。さいきんは少しずつ住んでいる人の数がへってきて  
 いて、2030年には36,000人くらいになると言われておるぞい。人口が少なくなると、はたらく人  
 が少なくなったり、市に入ってくるお金が少なくなったり…。そうなるとうんこがどうなってしまうかのう。



# もんだい14

み さわ し  
三沢市でうんこをした。  
うんこをなが流すトイレの  
みず 水は、なん どのみず つか水を使っている？



A

ち か すい  
地下水

B

う み みず  
海の水

C

か わ みず  
川の水

「三沢市の水はおいしい!」という人が多いのじゃ!  
だからといって、決してトイレの水は飲んではいけないぞい。



## 解説

み さわ し おお かわ い ど ち か すい あ つか あ  
三沢市には大きな川がないから、井戸をほって地下水をくみ上げて使っているのじゃ。くみ上げた  
みず おく だ ばしよ はいすいじょう み さわ し しよ  
水をきれいにして送り出す場所を配水場とって、三沢市には4か所あるぞい。500ミリリットル  
のペットボトルにすると、1日あたりだいたい2,800万本分の水を三沢市全体にとどけているぞい。  
にち まんぼんぶん みず み さわ し ぜんたい



# もんだい15

うんこはだいたい  
ひとり1日1こ。  
では、三沢市でゴミは  
ひとりあたり1日  
どれくらい出る？



=



=



A

だいたい1グラム

B

だいたい1キログラム

C

だいたい1トン

1年間で、三沢市全体でだいたい15,000トンのゴミが出ているのじゃ。



## 解説

みんなのおうちから出たごみは、清掃センターに集められているのじゃ。もやせるごみは清掃センターでもやし、もやせないごみや粗大ごみは細かくくだかれて最終処分場でうめたてられるのじゃ。テレビやれいぞうこなど、清掃センターにはすてられないごみもあるぞい。三沢市の環境を守るためにも、どうしたらごみをへらせるか考えたり、ルールを守ってすてることが大事じゃ。





# もんだい16

み さ わ し  
三沢市には  
トイレのある公園は  
いくつある？



こがね公園

A

およそ10か所

B

およそ20か所

C

50か所よりたくさん

あおもりけん なか み さ わ し こうえん かず おお  
青森県の中でも三沢市は公園の数が多いのじゃ。



## 解説

み さ わ し こうえん こうえん ぜんぶ しょ おお こうえん  
三沢市にはトイレがある公園とない公園をあわせて全部で60か所より多くの公園があるのじゃ。  
いけ おがわ こうえん あそ こうえん だい ゆうぐ ほか  
池や小川がある公園、ペットと遊べる公園、すべり台などの遊具の他にボードこぎやバランスえん  
ばんなどけんこうのための道具がある公園もあるぞい。  
ちなみに、三沢市内の多くの公園はバーベキューを楽しむことができるのじゃ!これは意外とめずら  
しくおどろく人も多いぞい。(事前に市役所に電話するのじゃぞ。)



# もんだい17

どうろ おお  
道路に大きなあなが  
あいていてあぶない。  
どうするのがいい？



A

おとな  
大人につたえる

B

み み  
見て見ぬふりをする

C

うんこでうめる

こんなときは三沢市のLINEにほうこくするといひぞい。  
三沢市では道路のあなをふさいだり、  
道路をそうじしたりといつも整備しているぞい。



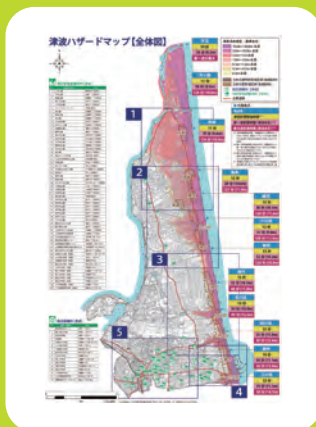
## 解説

みさわし かんり どうろ  
三沢市が管理している道路は、つなげるとだいたい360キロメートルになるぞい。これはだいたい  
みさわ せんたい い なが みさわし どうろ はし  
三沢から仙台くらいまで行ける長さなのじゃ。三沢市では、道路だけじゃなく、橋やトンネルもみんな  
あんぜん つか てん なお  
なが安全に使えるように点けんしたり、わるいところがあれば直したりしているぞい。



# もんだい18

みさわしほんとう  
三沢市に本当にある  
ハザードマップは？  
あてはまるものを  
すべてえらぼう。



A

どしゃさいがい  
土砂災害のときのハザードマップ

B

うんこがもれそうなどのときのハザードマップ

C

こうずい  
洪水のときのハザードマップ

ハザードマップは、さいがい災害がおきたときにどこがあぶないかを  
ちず地図にまとめたものじゃ。みさわし三沢市には3つのハザードマップが  
あつて、市のホームページで見られるぞい。



## 解説

みさわしつなみこうずいどしゃさいがい  
三沢市には、「津波」「洪水」「土砂災害」の3つのハザードマップがあるぞい。

ハザードマップには災害の時にキケンな場所やひなん場所、ひなんするときに必要なものなどの情  
ほう報がのっているぞい。きみもハザードマップを見て、キケンなところはどこか、ひなん場所はどこ  
か、ひなんするときの道はどの道かなどを確認するのじゃ。



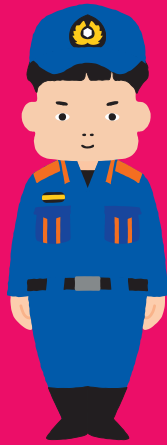
# もんだい19

たいへん！うんこがやけくそに  
 なるほどの<sup>かじ</sup>火事だ！  
 しょうぼうしゃ まえ ひ け  
 消防車がくる前に火を消すために  
 やってきてくれたのはだれ？



A

しょうぼうだんいん  
消防団員



B

うんこマン



18 さいになったらだれでもなれるのじゃ。  
 みんなで三沢市を<sup>みさわし</sup>守っているのじゃな。



## 解説

しょうぼうだん しょうか かつどう じ さいがい す ひと たす  
 消防団は、消火活動はもちろん、地しんや災害のときには住んでいる人たちを助けたり、ひなんさ  
 せたりするのじゃ。ふだんは<sup>しょうぼうだん</sup>消防団とはべつのそれぞれの仕事をしていて、いざというときに<sup>しゅつどう</sup>出動  
 してくれているぞい。地いきの<sup>ち</sup>安心と安全を守る大切な役わりを持っているのじゃな。三沢市には  
 290人<sup>にん</sup>くらいの<sup>しょうぼうだんいん</sup>消防団員がおるぞい。



# もんだい20

み さわくう こう  
三沢空港からとぶひこうきはどれ？  
あてはまるものをすべてえらぼう。

A



みんかん ひこうき  
民間の飛行機

B



べいぐん せんとうき  
米軍のF-16戦闘機

C



ごうふくげん き  
ミス・ビードル号復元機

D



こうくう じ えいたい せんとうき  
航空自衛隊のF-35A戦闘機

み さわくう こう し ちゆうしん ちか  
三沢空港は、市の中心から近くとてもべんりじゃのう。



## 解説

ねん むかし にほんかいぐん どうじ みさわむら みさわひこうじょう つく みさわくうこう せん  
1942年に昔の日本海軍が当時の三沢村に三沢飛行場を作ったのが三沢空港のはじまりじゃ。戦  
そう お あと べいぐん こうくう じ えいたい つか  
争が終わった後から米軍と航空自衛隊がいっしょに使うようになったぞい。ひこうきがとび立つた  
めのかっそう路は三沢基地の中にあつて、米軍、航空自衛隊、民間航空会社の三者がいっしょに  
つか ぜんこく こうこう  
使っている全国でもめずらしい空港なのじゃ。



# もんだい21

「みーばす」はどれ？

あてはまるものをすべてえらぼう。

A



B



C



D



「みーばす」は三沢市みさわしの中なかを毎日走っているぞい。さがしてみるのじゃ。



## 解説

「みーばす」はおもに三沢市みさわし内をまわっているコミュニティバスなのじゃ。三沢市民みさわしみんの足として、毎日まいにちたくさんひとの人はこを運んでいるぞい。ミス・ビードル号ごうにデコレーションしたバスや、毎年10月の間まいとしだけ子どもたちがデコレーションしたハロウインはしのバスも走っているのじゃ。ハロウインのバスは毎年デザインまいとしがかわるぞい!



# もんだい22

べいぐん みさわ きち なか  
米軍三沢基地の中をバスで  
けんがく なまえ なに  
見学できるツアーの名前は何？

<sup>なか</sup>の中にあてはまるカタカナを  
それぞれえらぼう。

## フレンドシップツアー



ゆう えいご なん い  
「友しよう」を英語で何と言うかのう。



### 解説

べいぐん みさわ きち みさわ し おこな べいぐん かつどう  
フレンドシップツアーは米軍三沢基地と三沢市がいっしょに行っているイベントで、米軍の活動や  
きち し きち なか けんがく べいぐん みさわ し  
基地についてより知ってもらうために、基地の中をバスで見学するイベントじゃ。米軍と三沢市が

なかよくしつづけているからこそできるのじゃ。

きち だいひょうてき み けんがく ばしょ まいかい なん  
ツアーでは、基地の代表的なしせつを見ることができるとい。見学する場所は毎回かわるので、何  
ど たの みさわ きち こうくうさい おこな がつ いがい まいつき かいひら  
度でも楽しむことができるのじゃ。三沢基地航空祭が行われる9月以外は毎月1回開かれていて、

しかもむりょうなのじゃ。きみもぜひさんかしてみしてほしいぞい。



# もんだい23

みさわきち じん  
三沢基地ではたらくアメリカ人と  
かぞく  
その家族がひとり1こうんこを  
ぜんぶ  
すると、全部でどのくらいの  
で  
うんこが出る？



A

8,000こくらい

B

1,000こくらい

みさわし こく こうりゅう すす  
三沢市は国さい交流が進んでいるまちなのじゃ。



## 解説

べいぐん みさわきち じん かぞく にん きち なか  
米軍三沢基地ではたらくアメリカ人とその家族はだいたい8,000人いるぞい。基地の中はアメリカ  
みさわし じんこう にん はい  
かだから、三沢市の人口38,000人には入っていないのじゃ。  
みさわきち なか がっこう きやくびょういん  
三沢基地の中には学校やゆうびん局、病院などもあるのじゃ。だから、学校の先生やゆうびん局で  
ひと しごと ひと きち なか す ひと きち そと  
はたらく人など、いろいろな仕事をしている人がいるぞい。基地の中に住んでいる人も、基地の外  
す ひと ひび おこな みさわ  
に住んでいる人もいるぞい。日々のくらしや、アメリカンデーなどいろいろなイベントを行って三沢  
し ひと こうりゅう ふか  
市の人たちと交流を深めているのじゃ。





# もんだい24

ぜい金きんをはらうのはなぜ？



A

ひと たす  
こまっている人だけを助けるため

B

か  
うんこを買うため

C

あんしん  
安心できるくらしをつくるため

みんなで出し合ったぜい金きんは、たとえば、学校がっこうで使つかっている机つくえやいすや教科書きょうかしょを買かったり、みんなのうんこをきれいに処理しゅりするために使つかわれているぞい。



## 解説

ぜい金きんは50しゆるいくらいあって、「所得税しよとくぜい」や「住民税じゅうみんぜい」、「消費税しようひぜい」や「自動車税じどうしゃぜい」などがあるぞい。ぜい金きんは大人おとながはらうものと思おもっているかもしれんのう。じゃが、じつはキミも「消費税しようひぜい」をはらっているのじゃ。100円えんのものを買かったら110円えんはらう。この10円えんがぜい金きんなのじゃ。はらったお金かねは、みんなのくらしをよくするたつかめに使つかわれているぞい。学校がっこうで使つかうタブレットや公園こうえんの遊具ゆうぐもぜい金きんのおかげなのじゃ。みんなで出し合ったぜい金きんは、みんなのためつかに使うものなのじゃ。



# もんだい25

1こ1億円のうんこが  
たくさん売られている。  
三沢市が1年間で使うお金を  
全部使くと、1億円のうんこは  
どこ買える？



A

1こだけ

B

50こくらい

C

100こ以上

もちろん三沢市役所が1億円のうんこを買うことはないぞい！  
みんなの生活をよくするための大事なお金じゃからのう。



## 解説

三沢市が2022年度に、みんなのくらしをささえる取り組みに使ったお金はだいたい294億円  
じゃ。この中から、小学校や中学校を運いするお金も出しているぞい。このお金はみんなが出し  
合ったぜい金だから、ムダに使わないように計画を立てて使っているのじゃ。みんなの学校にエア  
コンをじゅんばんにつけているのも、計画を立てているからのじゃ。



# もんだい26

み さわ し      じょうほう  
 三沢市の情報は  でも  
 て      い  
 手に入れることができる。  
 こと ば  
 あてはまる言葉はどっち？

A

ライン  
**LINE**

B

ウンコ  
**UNKO**

か もの      かね  
 買い物したときにスマホでお金をしはらえるようにしたり、  
 きょう かしよ み      か  
 タブレットで教科書が見られるようにしたりすることを「デジタル化」と  
 み さわ し      かつよう      か  
 いうぞい。三沢市でこれを活用するようになったこともデジタル化の1つじゃ。



## 解説

み さわ し      か      すず      じゅうみんひょう      う      と  
 三沢市はデジタル化を進めているから、「住民票」などをコンビニで受け取れるようになったり、ぜ  
 きん      アイシー      つか  
 い金をキャッシュレスでしはらえるようになったりしているぞい。バスでICカードが使えるになっ  
 か      み さわ し      ライン      ライン      がめん      けんさく  
 たのもデジタル化のひとつだぞい。三沢市のLINEアカウントは<LINEホーム画面▶ホーム▶検索  
 らんに「三沢市」と入力>でさがすのじゃ!



# もんだい27

エスディー ジーズ めい じん

## SDGs名人チェック!

エスディー-ジーズ

こうどう

SDGsにつながる行動、きみはいくつできているかな?



にチェックしてみよう。

<p>トイレの水を流すとき、大小を使い分ける</p> 	<p>見ないときはテレビを消す</p> 	<p>水道の水を出っぱなしにしない</p> 
<p>明かりをこまめに消す</p> 	<p>すすめる前にまだ使えるかチェックする</p> 	<p>ごはんをのこさず食べる</p> 
<p>ゴミをわけて出す</p> 	<p>買い物にマイバッグを持っていく</p> 	<p>れいぞうこを開けばなしにしない</p> 

チェックしたら終わりじゃないぞい!つづけていくことが大切じゃ。



## 解説

エスディー-ジーズ じぞくかろう かいはずもくひょう ちきゅう みらい かんが いま かんきょう まも せいかつ  
 SDGs(持続可能な開発目標)とは、地球の未来を考えて、今ある環境を守り、生活をよりよいもの  
 にかえていくための目標じゃ。「まずしさをなくそう」や「海のゆたかさを守ろう」など、世界のみんな  
 まで取り組む17の目標があるぞい。このドリルをとりて三沢市について学びを深めることも、三沢  
 市でとれる食品を買って食べることも、じつはSDGsにつながる行動なのじゃ。

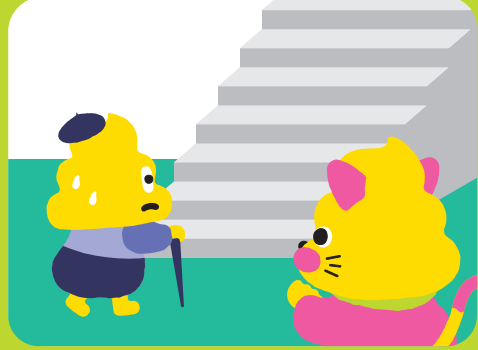


# もんだい28

なんだか

こまっている人ひとがいる。

どうする？あてはまるものを  
すべてえらぼう。



A

「どうしましたか？」と声こえをかける

B

そっとうんこを手てわたす

C

おとなおとなに知しらせる

自分じぶんとちがうだれかのことも、  
思いやりおもささえあっていくことが大切たいせつじゃのう。



## 解説

せいべつ、年ねんれい、国こくせき、しょうがいのあるなしなどにかんけいなく、だれにでもあたたかくせつして、ささえ合あってくらすことを「共生社会きょうせいしゃかい」というぞい。それぞれの人ひとがまわりの人ひとを思いやっおもて行動こうどうすることで、みんなが気持きもちよくくらししていけるといいのう。



# もんだい29

おも みさわし  
きみの思う「三沢市のすきなところ」を、  
じゆう か  
自由に書いてみよう。

みさわし  
わしに、三沢市のいいところを  
おし  
たくさん教えてくれ〜い！

ちなみにわしは、  
みさわし しぜん  
三沢市の自然がゆたかで、  
ひと  
人がやさしいところが  
すきじゃ！

きんじよ こうえん  
「近所にすきな公園がある」  
はる はな き  
「春になるときれいな花がさく木がある」  
おし  
といったことを教えてくれるのも  
うれしいのう。

## 解説

みさわし みらい ころやす こくさいぶんか とし めざ あんしん きも  
三沢市は「未来へつなぐ 心安らぐ 国際文化都市」を目指して、みんなが安心して気持ちよく、  
ゆたかなくらしができるようにがんばっているぞい。きみがすきなところはぜひ守っていきたいの  
じゃ。みんなが三沢市をもっとすきになってくれたらうれしいのう。

もんだい29と30のこたえは書けたかのう？ぜひきみの考えたこたえを、わしや市役所の人  
おし  
に教えてほしいのじゃ！すばらし〜〜いこたえの人には、ちゅうせんでうんこグッズを  
かなが ひと  
プレゼントするぞい！おうちのひと いっしょに、右のQRコードからおうぼするのじゃ！  
みぎ キューアル





# もんだい30

み さ わ し す お も ひ と  
三沢市に住みたいと思う人を

もっとふやすにはどうしたらいい？

じ ゆ う か  
自由に書いてみよう。



## 解説

み さ わ し す ひ と ひ と み せ  
三沢市に住む人がふえると、はたらく人もたくさんふえて、お店もたくさんふえてまちがにぎやかになるのじゃ！みんなが大人になっても三沢市に住んでくれたらうれしいのう。



※おうぼはしょうがっこう小学校3年生の方のみとさせていただきます。  
 ※かならずおうちおうちの人といっしょにおうぼしてください。  
 ※とうせんしゃ当選者の発表ははっぴょうプレゼントの発送をもってかえさせていただきます。  
 URL : <https://logofrm.jp/form/8UiV/486314>

